



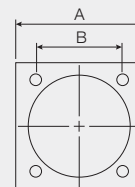
GEMI  
Ono



GEMI  
Bost



GEMI  
Duo



## CECHY GŁÓWNE

Cynkowanie ogniowe PN-EN ISO 1461

Konstrukcja zgodna z PN-EN 40-5

Spawanie laserowe w technologii spoiny niewidocznej

Bezpieczeństwo bierne – klasa „0” zgodnie z PN-EN12767

Malowanie proszkowe w wybranym standardzie jakościowym City-Light

## STANDARDY ZABEZPIECZENIA ANTYKOROZYJNEGO



SILVER



GOLD



PREMIUM



EXTREME

H [m]	L [m]	A [mm]	B [mm]	alfa [°]	wnęka [mm]
6	0,5-1	300	200	0-15	75 x 450
7	0,5-1	400	300	0-15	85 x 400
8	0,5-1	400	300	0-15	85 x 400
9	0,5-1	400	300	0-15	85 x 400
10	0,5-1	400	300	0-15	85 x 400

