



**LENTON**  
Ono



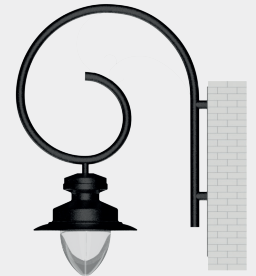
**LENTON**  
Bost



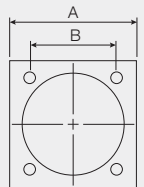
**LENTON**  
Ono



**LENTON**  
Duo



**LENTON**  
Wall



## CECHY GŁÓWNE

- Cynkowanie ogniowe PN-EN ISO 1461
- Konstrukcja zgodna z PN-EN 40-5
- Spawanie laserowe w technologii spoiny niewidocznej
- Bezpieczeństwo bierne – klasa „0” zgodnie z PN-EN12767
- Malowanie proszkowe w wybranym standardzie jakościowym City-Light
- Posadowienie – fundament prefabrykowany lub bezpośrednio posadowienie w gruncie

## STANDARDY ZABEZPIECZENIA ANTYKOROZYJNEGO



SILVER



GOLD



PREMIUM



EXTREME



H [m]	L [m]	A [mm]	B [mm]	wnęka [mm]
5	1-1,5	300	200	90 x 360
6	1-1,5	300	200	90 x 360
7	1-1,5	400	300	90 x 360
8	1-1,5	400	300	90 x 360
9	1-1,5	400	300	90 x 360